



**ไก่ 0.7 - 0.8 กก.**

ไก่กระทงเล็ก ทำสะอาด ส้างเครื่องใน ตัดคอ ขา  
ขนาด/ชิ้น : 0.7 - 0.8 Kg  
การบรรจุ : ถุงรวม 10 ตัว (PE, HD)



**ไก่ 1.3 - 1.5 กก.**

ไก่สดทำสะอาด ส้างเครื่องในตัดคอสั้นตัดขากลางเข้า  
ขนาด/ชิ้น : 1.3 - 1.5 กก.  
การบรรจุ : 5 ตัว/ถุง (HD)



**ไก่ล้าง**

ไก่เนื้อ ทั้งตัว ไม่มีเครื่องใน มีคอ ขา  
ขนาด/ชิ้น : 1.6 - 1.8 กก.  
การบรรจุ : 5 ตัว/ถุง (HD)



**ไก่ดอน**

ไก่ดอนเลี้ยงสมุนไพรปราศจากฮอร์โมน ส้างเครื่องใน  
ขนาด/ชิ้น : 2.5 - 3 กก.  
การบรรจุ : 5 ตัว/ถุง (HD)



**อกไก่ติดหนัง (BB)**

เนื้ออกไก่ ตัดแต่งหนัง และมัน พิเศษ ไม่มีหนังรุ่งรุ่ง  
ขนาด/ชิ้น : 110 - 160 กรัม  
การบรรจุ : 2 กก./ถุง:ถุงรวม 10 กก.(PE, HD)



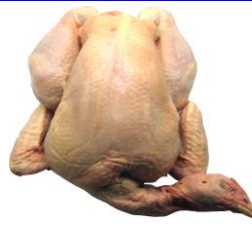
**ไก่ 1.0 กก.**

ไก่สดทำสะอาด ส้างเครื่องในตัดคอสั้นตัดขากลางเข้า  
ขนาด/ชิ้น : 0.9 - 1.0 Kg  
การบรรจุ : ถุงรวม 10 ตัว (PE, HD)



**ไก่ 1.5 - 1.7 กก.**

ไก่สดทำสะอาด ส้างเครื่องในตัดคอสั้นตัดขากลางเข้า  
ขนาด/ชิ้น : 1.5 - 1.7 กก.  
การบรรจุ : 5 ตัว/ถุง (HD)



**ไก่ไหว**

ไก่เนื้อ ทั้งตัว แพคแยกเครื่องใน มีคอ ขา สำหรับไหว  
ขนาด/ชิ้น : 1.8- 2.2 กก.  
การบรรจุ : 5 ตัว/ถุง (HD)



**สันในไก่**

สันในคัดพิเศษ เต็มชิ้นไม่ขาดรุ่งรุ่ง  
ขนาด/ชิ้น : 45 - 55 กรัม  
การบรรจุ : 2 กก./ถุง:ถุงรวม 10 กก.(PE, HD)



**อกไก่ติดหนังหัน (BB หัน)**

เนื้ออกไก่ติดหนัง หันตามขนาดและความหนาเหมือนกัน  
ขนาด/ชิ้น : 25 - 40 กรัม  
การบรรจุ : 2 กก./ถุง:ถุงรวม 10 กก.(PE, HD)



**ไก่ 1.1 - 1.3 กก.**

ไก่สดทำสะอาด ส้างเครื่องในตัดคอสั้นตัดขากลางเข้า  
ขนาด/ชิ้น : 1.1 - 1.3 กก.  
การบรรจุ : 5 ตัว/ถุง (HD)



**ไก่ 1.8 - 2.0 กก.**

ไก่สดใหญ่สะอาด ส้างเครื่องใน ตัดคอสั้น ตัดขากลางเข้า  
ขนาด/ชิ้น : 1.8 - 2.0 กก.  
การบรรจุ : 10 ตัว/ถุง (HD)



**ไก่สับ**

ไก่สด สับชิ้นขนาดพอเหมาะสำหรับผัด แกง  
ขนาด/ชิ้น : ตามความต้องการ  
การบรรจุ : 5 กก./ถุง (HD)



**อกไก่ติดหนังบด (BB บด)**

เนื้ออกไก่ติดหนัง บด พิเศษตรงที่มันและหนังน้อย  
ขนาด/ชิ้น : ไม่กำหนด  
การบรรจุ : 2 กก./ถุง:ถุงรวม 10 กก.(PE, HD)



**อกไก่ติดปีกบนติดหนัง (BB-CK)**

เนื้ออกไก่ติดปีกบน ตัดแต่งหนัง และมันพิเศษ  
ขนาด/ชิ้น : -  
การบรรจุ : 2 กก./ถุง:ถุงรวม 10 กก.(PE, HD)



### อกไก่ติดหนังเห็นริ้ว (BB เห็นริ้ว)

เนื้ออกไก่ติดหนัง เห็นริ้ว เหมาะแก่ ทอด

ขนาด/ชิ้น : 30 - 40 กรัม

การบรรจุ : 2 กก./ถุง:ถุงรวม 10 กก.(PE, HD)



### อกไก่ลอกหนังคู่ 240 - 280 กรัม

อกไก่ลอกหนัง คัดดีปีก ไม่ติดกระดูกอ่อน

คัดขนาด : 240-280 กรัม/ชิ้น

การบรรจุ : 2 กก./ถุง:ถุงรวม 10 กก.(PE, HD)



### อกไก่ลอกหนังเห็นริ้ว

เนื้ออกไก่ลอกหนัง เห็นริ้ว ไร้มัน เหมาะแก่ ทอด

ขนาด/ชิ้น : 15 - 40 กรัม

การบรรจุ : 2 กก./ถุง:ถุงรวม 10 กก.(PE, HD)



### อกไก่ลอกหนังบด (SBB บด)

อกไก่ลอกหนังบด เนื้อส่วนไร้มัน

คัดขนาด : ไม่กำหนด

การบรรจุ : 2 กก./ถุง:ถุงรวม 10 กก.(PE, HD)



### น่องไก่

น่องไก่ข้อสั้น ไร้ขนติด หนังไม่ตกกระ ระยะเวลา

ขนาด/ชิ้น : 80 - 120 กรัม

การบรรจุ : 2 กก./ถุง:ถุงรวม 10 กก.(PE, HD)

### อกไก่ติดหนังเห็นเต้า (BB เห็นเต้า)

เนื้ออกไก่ติดหนัง หั่นเป็นสี่เหลี่ยมลูกเต๋า

ขนาด/ชิ้น : -

การบรรจุ : 2 กก./ถุง:ถุงรวม 10 กก.(PE, HD)



### อกไก่ลอกหนังหั่น

อกไก่ลอกหนังหั่น เนื้อส่วน ไร้มัน สำหรับ ผัด แกง

ขนาด/ชิ้น : 25 - 40 กรัม

การบรรจุ : 2 กก./ถุง:ถุงรวม 10 กก.(PE, HD)



### อกไก่ลอกหนังเห็นเต้า

เนื้ออกไก่ลอกหนัง หั่นเป็นสี่เหลี่ยมลูกเต๋า ใช้ผัด แกง

ขนาด/ชิ้น : 25 - 40 กรัม

การบรรจุ : 2 กก./ถุง:ถุงรวม 10 กก.(PE, HD)



### น่องไก่ติดสะโพก (นส)

น่องไก่ติดสะโพก คัดพิเศษ สะอาด ไม่มีขนติด

ขนาด/ชิ้น : 180 - 250 กรัม

การบรรจุ : 2 กก./ถุง:ถุงรวม 10 กก.(PE, HD)



### น่องไก่ตัดไซส 90 - 100 กรัม

น่องไก่ข้อสั้น ไร้ขนติด หนังไม่ตกกระ คัดขนาด

ขนาด/ชิ้น : 90 - 100 กรัม

การบรรจุ : 2 กก./ถุง:ถุงรวม 10 กก.(PE, HD)



### อกไก่ลอกหนัง (SBB)

อกไก่ลอกหนัง คัดแต่งมันพิเศษ ไม่มีกระดูกติด

คัดขนาด : 140-150 กรัม/ชิ้น

การบรรจุ : 2 กก./ถุง:ถุงรวม 10 กก.(PE, HD)



### เศษอกไก่ลอกหนัง (เศษ SBB)

เศษเนื้ออกไก่ลอกหนัง สำหรับ ผัด แกง

ขนาด/ชิ้น : 25 - 40 กรัม

การบรรจุ : 2 กก./ถุง:ถุงรวม 10 กก.(PE, HD)



### อกไก่ลอกหนังเห็นยาว (SBB เห็นยาว)

เนื้ออกไก่เห็นเป็นเส้นยาว ชิ้นไม่ขาด สด สะอาด

ขนาด/ชิ้น : 25 - 40 กรัม

การบรรจุ : 2 กก./ถุง:ถุงรวม 10 กก.(PE, HD)



### น่องไก่ติดสะโพกสับ (นส สับ)

น่องไก่ติดสะโพก สับ ชิ้น ผัด แกง

ขนาด/ชิ้น : 40 - 60 กรัม

การบรรจุ : 2 กก./ถุง:ถุงรวม 10 กก.(PE, HD)



### สะโพกไก่ติดกระดูก

สะโพกติดกระดูก คัดแต่งหนัง คัดไม่ตกกระ ไม่มีขน

ขนาด/ชิ้น : 160 - 180 กรัม

การบรรจุ : 2 กก./ถุง:ถุงรวม 10 กก.(PE, HD)



**สะโพกไก่ติดกระดูก 160-180 กรัม**

สะโพกติดกระดูก ตัดแต่งหนัง คัดไม้มกระดูก ไม่มีไขมัน  
ขนาด/ชิ้น : 160 -180 กรัม

การบรรจุ : 2 กก./ถุง:ถุงรวม 10 กก.(PE, HD)



**สะโพกไก่ติดกระดูกสับ**

สะโพกไก่ติดกระดูกสับเป็นชิ้นตามขนาด  
ขนาด/ชิ้น : 125 - 140 กรัม

การบรรจุ : 2 กก./ถุง:ถุงรวม 10 กก.(PE, HD)



**น่องติดสะโพกเลาะกระดูก (BL)**

น่องติดสะโพกไม่ติดกระดูก ตัดแต่งหนัง ไม่มีไขมันติด  
ขนาด/ชิ้น : 160 -180 กรัม

การบรรจุ : 2 กก./ถุง:ถุงรวม 10 กก.(PE, HD)



**สะโพกไก่เลาะกระดูก 90 - 110 กรัม**

สะโพกไม่ติดกระดูก ตัดแต่งหนัง พิเศษ ไม่มีไขมันติด  
ขนาด/ชิ้น : 90 - 110 กรัม

การบรรจุ : 2 กก./ถุง:ถุงรวม 10 กก.(PE, HD)



**สะโพกไก่หัน (BLหัน)**

เนื้อสะโพกเลาะกระดูก หันตามขนาด เต้า ผัด แกง  
ขนาด/ชิ้น : 25 - 40 กรัม

การบรรจุ : 2 กก./ถุง:ถุงรวม 10 กก.(PE, HD)



**เศษสะโพกไก่เลาะกระดูก**

เนื้อสะโพกที่เกิดจากการตัดแต่ง มีหนังติด ใช้ผัด แกง  
ขนาด/ชิ้น : 25 - 40 กรัม

การบรรจุ : 2 กก./ถุง:ถุงรวม 10 กก.(PE, HD)



**สะโพกไก่ลอกหนัง (SBL)**

สะโพกไม่ติดกระดูก ตัดแต่งหนัง พิเศษ ไม่มีไขมันติด  
ขนาด/ชิ้น : 90 - 110 กรัม

การบรรจุ : 2 กก./ถุง:ถุงรวม 10 กก.(PE, HD)



**ไก่บด**

เนื้อไก่คุดหนังบด

ขนาด/ชิ้น : ไม่กำหนด

การบรรจุ : 2 กก./ถุง:ถุงรวม 10 กก.(PE, HD)



**สะโพกไก่ลอกหนังบด (SBL บด)**

เนื้อสะโพกสไล่น้ำมันและหนัง บด

ขนาด/ชิ้น : ไม่กำหนด

การบรรจุ : 2 กก./ถุง:ถุงรวม 10 กก.(PE, HD)



**สะโพกไก่ลอกหนังหัน (SBL หัน)**

เนื้อสะโพกสไล่น้ำมันและหนัง ทั้งชิ้นหัน ผัด แกง  
ขนาด/ชิ้น : 25 - 40 กรัม

การบรรจุ : 2 กก./ถุง:ถุงรวม 10 กก.(PE, HD)



**สะโพกไก่ลอกหนังหัน 4 ชิ้น**

เนื้อสะโพกไก่เลาะกระดูกลอกหนัง ทั้งชิ้นหัน 4 ส่วน  
ขนาด/ชิ้น : 30 - 40 กรัม

การบรรจุ : 2 กก./ถุง:ถุงรวม 10 กก.(PE, HD)



**สะโพกไก่ลอกหนังหันเต้า**

เนื้อสะโพกไก่เลาะกระดูกลอกหนัง หันเป็นชิ้นลูกเต้า  
ขนาด/ชิ้น : 25 - 40 กรัม

การบรรจุ : 2 กก./ถุง:ถุงรวม 10 กก.(PE, HD)



**ปีกไก่เต็ม**

ปีกไก่เต็มครบ 3 ท่อน ไม่มีจุดชำแดง คณะขนาด  
ขนาด/ชิ้น : 70 - 100 กรัม

การบรรจุ : 2 กก./ถุง:ถุงรวม 10 กก.(PE, HD)



**ปีกไก่เต็ม 85 - 100 กรัม**

ปีกไก่เต็มครบ 3 ท่อน ไม่มีจุดชำแดง คัดขนาด  
ขนาด/ชิ้น : 90 - 100 กรัม

การบรรจุ : 2 กก./ถุง:ถุงรวม 10 กก.(PE, HD)



**ปีกไก่เต็มสับ**

ปีกเต็มไก่ สับเป็นสามท่อน สด สะอาด  
ขนาด/ชิ้น : -

การบรรจุ : 2 กก./ถุง:ถุงรวม 10 กก.(PE,HD)



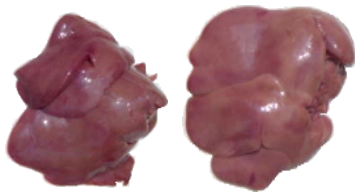
### ปีกไก่บน

ปีกท่อนบน คล้ายน้อง สะอาดไม่มีขน ไขมันขนาดเล็ก  
ขนาด/ชิ้น : 30 -65 กรัม  
การบรรจุ : 2 กก./ถุง:ถุงรวม 10 กก.(PE, HD)



### ปีกไก่กลาง

ปีกท่อนกลาง สะอาดไม่มีขน ไขมันไม่ชัด  
ขนาด/ชิ้น : -  
การบรรจุ : 2 กก./ถุง:ถุงรวม 10 กก.(PE, HD)



### ตับไก่

ตับส่วน (liver) สด ตัดแต่งไขมันอย่างดี ชิ้นเสมอกัน  
ขนาด/ชิ้น : -  
การบรรจุ : 2 กก./ถุง:ถุงรวม 10 กก.(PE,HD)



### หนังไก่

เป็นแผ่นหนังไก่ลอกจาก แผ่นอก หรือ สะโพก ไม่มีขน  
ขนาด/ชิ้น : -  
การบรรจุ : 2 กก./ถุง:ถุงรวม 10 กก.(PE,HD)



### โครงไก่

โครงไก่ทำสะอาด ตัดมันท้าย  
ขนาด/ชิ้น : (ประมาณ 3-4 ชิ้น /กก.)  
การบรรจุ : 5 กก./ถุง (HD)



### ปีกไก่บน 45 - 60 กรัม

ปีกท่อนบน คัดขนาดทุกชิ้น สะอาดไม่มีขน คัดขนาด  
ขนาด/ชิ้น : 45-60 กรัม  
การบรรจุ : 2 กก./ถุง:ถุงรวม 10 กก.(PE, HD)



### ปีกไก่ปลาย (ไม่มีปีกบน)

ปีกท่อนกลางและปลาย สะอาดไม่มีขน ไม่แตก  
ขนาด/ชิ้น : 45-50 กรัม/ชิ้น  
การบรรจุ : 2 กก./ถุง:ถุงรวม 10 กก.(PE, HD)



### ก้นไก่

ก้นส่วน แต่งมันและผ่าครึ่ง ลอกค้ำใน สะอาด  
ขนาด/ชิ้น : -  
การบรรจุ : 2 กก./ถุง:ถุงรวม 10 กก.(PE,HD)



### มันไก่

มันไก่สะอาด ไม่มีเลือด และขนติด  
ขนาด/ชิ้น : -  
การบรรจุ : 2 กก./ถุง:ถุงรวม 10 กก.(PE,HD)



### ข้อสัน/ข้อยาว

ข้อไก่ ตัดแต่ง หนังพิเศษ ไม่มีหนังด้าน สะอาด  
ขนาด/ชิ้น :  
การบรรจุ : 2 กก./ถุง:ถุงรวม 10 กก. (PE, HD)



### ปีกไก่บน แต่งทิวลิป

ปีกท่อนบน ตัดแต่ง คล้ายดอกทิวลิป เหมาะ ทอด  
ขนาด/ชิ้น : 45 - 60 กรัม  
การบรรจุ : 2 กก./ถุง:ถุงรวม 10 กก.(PE, HD)



### ไก่ผ่า

ไก่สดทำความสะอาด ล้างเครื่องใน ตัดหัวตัดขาผ่าครึ่ง  
ขนาด/ชิ้น : - 1.3-1.5 กก.  
การบรรจุ : บรรจุถุง PE สีขาว 2 กก/ถุง



### หัวใจไก่

หัวใจส่วน แต่งมัน สด สะอาด  
ขนาด/ชิ้น : -  
การบรรจุ : 2 กก./ถุง:ถุงรวม 10 กก.(PE,HD)



### ขาไก่ตัดเล็บ

ขาไก่ ขาว 3-5 ซม. ตัดแต่ง หนังพิเศษ ตัดเล็บ สะอาด  
ขนาด/ชิ้น : 30 - 35 กรัม  
การบรรจุ : 2 กก./ถุง:ถุงรวม 10 กก.(PE, HD)

### เอ็นข้อไก่ แซ่แข็ง

เอ็นข้อไก่ แซ่แข็ง (สินค้าสั่งล่วงหน้า)  
ขนาด/ชิ้น  
การบรรจุ : 1 กก / ถุง